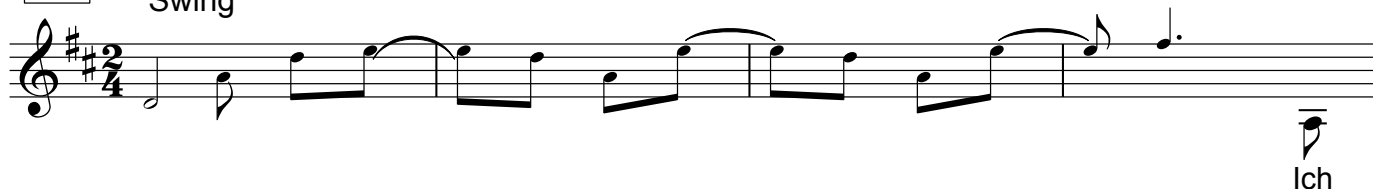


Menschen die Eis essen

Reinhard Mey

Intro

Swing



Ich

Vers

D

G

D



lie - be es, mit Gleich-ge - sinn - ten Schlan-ge zu stehn,___ Vorm

G

D

Em

A



Eis - ca - fé Ve - ne - zia und den Men-schen zu - zu - sehn, Wie

D

Em

G



sie sich da ver - wan-deln, und wie Wun-der ge - schehn, Wie be - la-den sie kom

E

A

G



- men, wie be - seelt sie gehn.___ In der rech-ten Hand das

D



Hörn-chen, in der lin - ken Wech-sel - geld, Sehn sie ir - gend-wie aus,

Em



als wärn sie gern___ auf die - ser Welt, Vor - bei an eis - los

A

F#m

Kein Swing

H

G



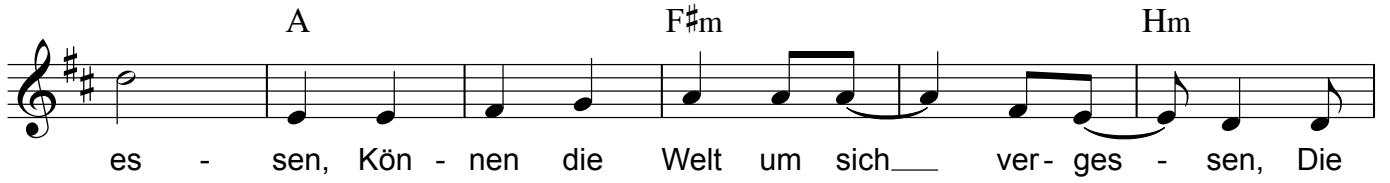
War - ten - den und de - ren sehn-sucht-svolln Bli - cken___ siehst du sie sich

2 *rit.* Em E A Refrain D G



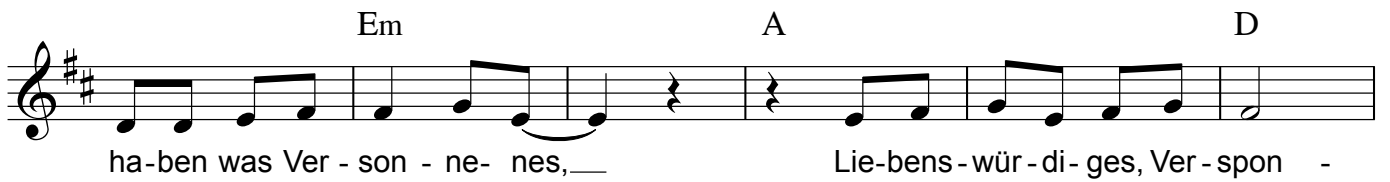
glück-lich und zu - frie - den trolln. Men - schen, die Eis

A F#m Hm



es - sen, Kön - nen die Welt um sich ver - ges - sen, Die

Em A D



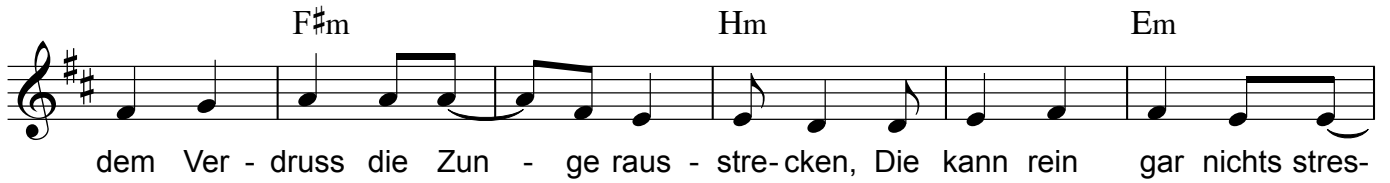
ha - ben was Ver - son - ne - nes, Lie - bens - wür - di - ges, Ver - spon -

G A



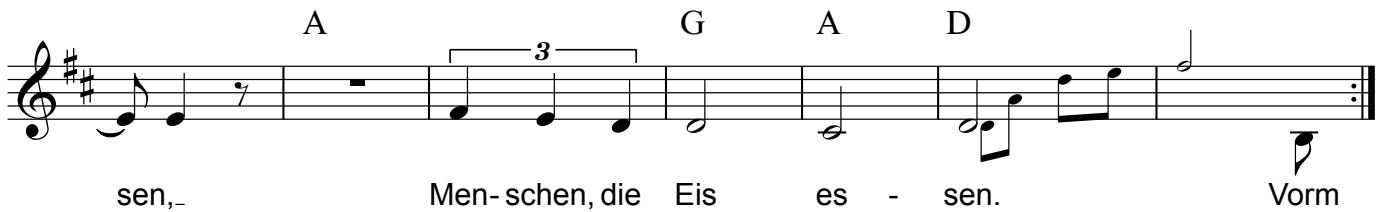
ne - nes. Men - schen, die Eis le - cken, Und

F#m Hm Em



dem Ver - druss die Zun - ge raus - stre - cken, Die kann rein gar nichts stres -

A G A D



sen, Men - schen, die Eis es - sen. Vorm

Zwischenspiel 1

Em F#m G



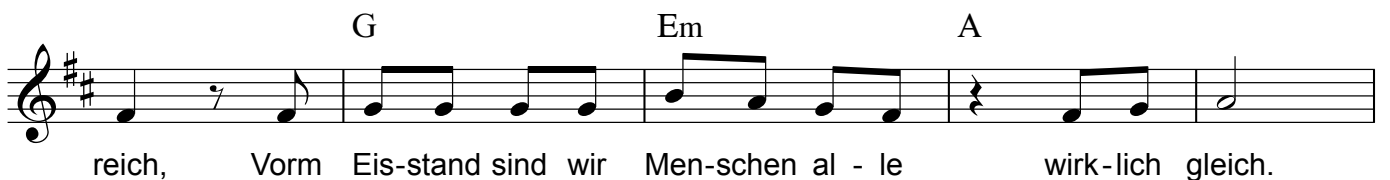
Ein klei - nes Eis kann al - le Schmer - zen lin - dern, Am Eis - stand wer - den

Em A F# Hm



wir wie - der zu Kin - dern, Ob Ban - ker, Bi - schof, Ta - ge - dieb, arm o - der

G Em A



reich, Vorm Eis - stand sind wir Men - schen al - le wirk - lich gleich.

Zwischenspiel 2

Gehe zu Vers 3

Em F#m 3

Die coo-le Mut-ter me-ckert, Denn Yan-nick hat ge-

G A

kle-ckert, Sein Eis fällt auf den Geh-steig hin - ab.

F#

Yan - nick, so ist das Le - ben, Ein

Hm G Em

Neh-men und ein Ge-ben, Und auf die - se Wei - se kriegt auch Pit - bull

rit. E7 A Gehe zum Refrain

Ma - gic was ab.

Form:

- Intro
- Vers 1
- Refrain 1
- Vers 2
- Refrain 2
- Zwischenspiel 1
- Vers 3
- Refrain 3
- Zwischenspiel 2
- Refrains 4 und 5
- Ausblenden