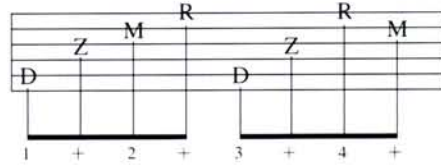




Pickingvorschlag:

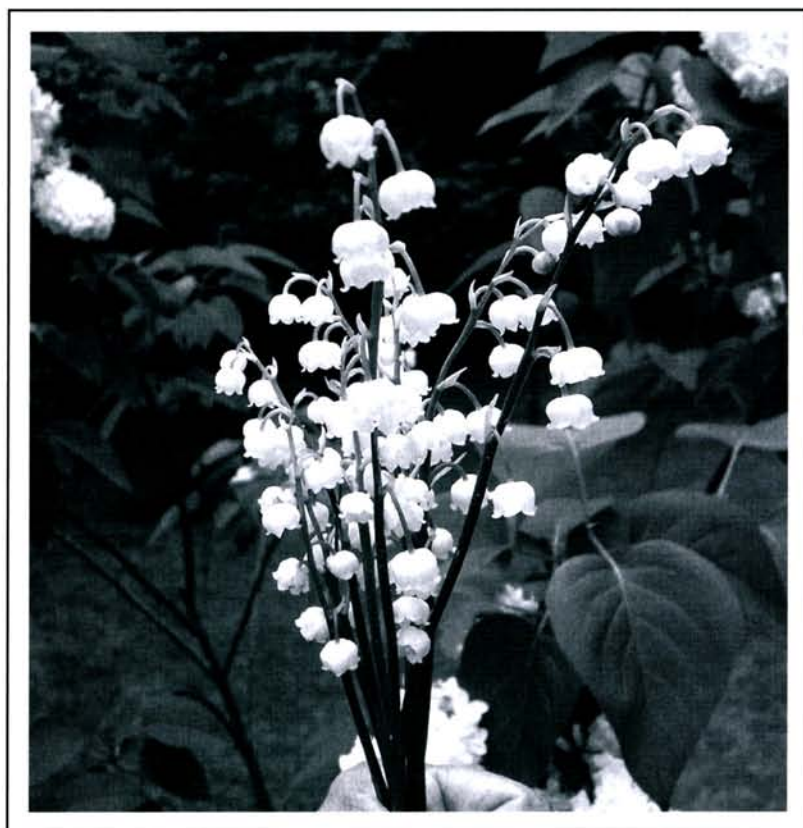


SCHRADERS FILMPALAST

♩ = 92

1. Die Tü - ren sind ver - schlos - sen, der Schau - kas - ten ist leer, — die
 Leucht - schrift ist zer - schla - gen. Wie lan - ge ist das her, daß
 ich hier Schlan - ge stand vol - ler Er - war - tung um halb acht, daß end - lich wer im Kas - sen - häus - chen
 die Lu - ke auf - macht. Und wie für ei - ne Ü - ber - fahrt
 zähl - te ich bang mein Geld auf der Gang - way zur Fäh - re in ei - ne an - de - re Welt, in
 der al - les voll - kom - men war, wo nichts un - mög - lich schien, die Wirk - lich - keit wirk - li - cher als in
 mei - nen Phan - ta - sien. Die Haus - wand bunt be - sprüht, da steht ver -
 wa - schen und ver - blaßt: Der letz - te macht das Licht aus in

A⁴ A D Em⁷ F^{#m}
 Schra-ders Film-pa - last. Die Mie-ten fres-sen al-les auf, das trägt kein Ki-no mehr. Die
 Em G A D F^{#m}
 Stadt hat gro-ße Plä - ne, da muß ganz was Neu-es her: Ein ehr-gei-zi-ges Groß-pro-jekt, das
 G A D Em G A
 in die Zu-kunft paßt. Der letz-te macht das Licht aus in Schra-ders Film-pa-
 D Em G A
 last. 2. Pa -



SCHRADERS FILMPALAST

D G6 A D
1. Die Türen sind verschlossen, der Schaukasten ist leer,
G D G A
die Leuchtschrift ist zerschlagen. Wie lange ist das her,
D/F# G A Bm
daß ich hier Schlange stand voller Erwartung um halb acht,
G D/F# G A D
daß endlich wer im Kassenhäuschen die Luke aufmacht.
Em F#m
Und wie für eine Überfahrt zählte ich bang mein Geld
Em G A
auf der Gangway zur Fähre in eine andere Welt,
D F#m B
in der alles vollkommen war, wo nichts unmöglich schien,
Em G Em A7
die Wirklichkeit wirklicher als in meinen Phantasien.
D Bm G A
Die Hauswand bunt besprüht, da steht verwaschen und verblaßt:
G Em A4 A D
Der letzte macht das Licht aus in Schraders Filmpalast.
Em F#m
Die Mieten fressen alles auf, das trägt kein Kino mehr.
Em G A
Die Stadt hat große Pläne, da muß ganz was Neues her:
D F#m G A
Ein ehrgeiziges Großprojekt, das in die Zukunft paßt.
D Em G A D Em G A
Der Letzte macht das Licht aus in Schraders Filmpalast.

D G6 A D
2. Palast, ein verdammt großer Name für 'nen Schuhkarton
G D G A
mit achtzehn Reihen im Parkett und dreien auf dem Balkon!
D/F# Em A Bm
Und doch umschloß der abgewohnte rot samtene Raum
G D/F# G A D
das ganze Universum, alle Sehnsucht, jeden Traum.
Em F#m
Die Diawerbung knistert und die Wochenschau tönt grell,
Em G A
der dritte Gong, die Welt versinkt, jetzt bin ich der Rebell,
D F#m B
des Teufels General, jetzt ist High Noon, ich bin James Dean,

Em Emj7 Em7 A7
 das dünne, sepiafarbene Programmheft auf den Knien.
 D Bm G A
 Nicht einen Edgar Wallace habe ich damals verpaßt!
 G Em A4 A D
 Der letzte macht das Licht aus in Schraders Filmpalast.
 Em7 F#m7
 Und wenn das Saallicht anging, war auch mein Schicksal die Caine,
 Em G A
 raucht' ich wie Humphrey Bogart und ich wankte wie John Wayne,
 D F#m G A
 den Kragen hochgeschlagen auf die Straße ohne Hast.
 D Em G A D Em G A
 Der Letzte macht das Licht aus in Schraders Filmpalast.

D G6 A D
 3. Die Einrichtung verhökert und die Traumfabrik geräumt.
 G D G A
 Der ratternde Projektor und die Leinwand – ausgeträumt!
 D/F# Em A Bm
 Das Herzklopfen, das Flimmern weg, verloren der Geruch
 G D/F# G A D
 von Bubble-Gum und Prickel-Pit, Vivil und Waffelbruch,
 Em7 F#m
 die Bilder, die Plakate, die Erinnerungen an
 Em G A
 das Rosenresli, Doktor Pudlich und den Dritten Mann.
 D Bm G A
 Im Beißwerkzeug des Sperrmüllwagens zersplittert zum Schluß
 Em Emj7 Em7 A7
 die letzte hölzerne Stuhlreihe – die vom ersten Kuß.
 D Bm G A
 Ihr wißt nicht, welche Reichtümer ihr euch da stehlen laßt
 G Em A4 A D
 der letzte macht das Licht aus in Schraders Filmpalast.
 Em7 F#m
 Ihr werdet erst begreifen, wenn die ersten pleite geh'n,
 Em G A
 wenn die eitlen Boutiquen in der neuen Mall leersteh'n
 D F#m G A
 mit zugeklebten Schaufenstern, trostlose Finsternis,
 D Em G A D
 wie schwarze Zahnlücken in einem schadhafte Gebiß.
 Em7 F#m
 Du siehst erst deine Schätze, wenn du sie verloren hast.
 D Em G A D
 Der Letzte macht das Licht aus in Schraders Filmpalast.

SCHRADERS FILMPALAST