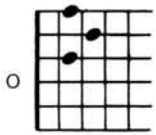
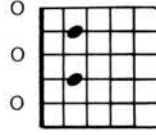


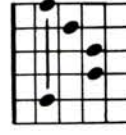
Bei Hempels unterm Bett



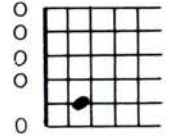
D



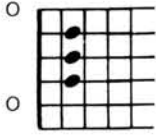
A7



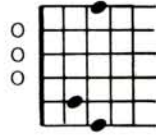
Hm



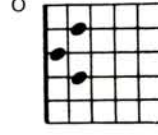
Em7



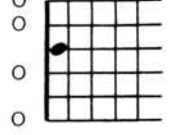
A



G



Em



E7

Vorspiel

4/4

D A7 D

Anschlagmuster

4/4

D Hm Em A7

Anfangston der Melodie

(a)

VERSE

1

Hempels ha'm ein Häuschen mit 'nem

Musical notation for the first system, including piano accompaniment and a circled '1' indicating the start of the verse.

Garten drumherum, grade Büsche, grade Bäume, da wächst keine Primel

Musical notation for the second system, including piano accompaniment and a time signature change to 2/4.

krumm. Der Weg ist streng ge-harkt und mili - tä - risch knapp bepflanzt, ge-

Musical notation for the third system, including piano accompaniment.

säumt von Rasen, wo kein Hälmmchen aus der Reihe tanzt. Am 2 Zaun, die Hecke ist auf Stachel-

Musical notation for the fourth system, including piano accompaniment and a circled '2' indicating the start of the second line of the verse.

drahtlänge ge - stutzt, und Namensschild und Klingel werden jeden Tag ge-

Musical notation for the fifth system, including piano accompaniment and a time signature change to 2/4.

putzt. Ein Heer von Gartenzwerge hält die Wacht in Reih' und Glied. Und wer da-

Musical notation for the sixth system, including piano accompaniment.

vorsteht, der nimmt Haltung an und sagt, wenn er das sieht:

Musical notation for the first system, including treble and bass staves with lyrics and chords. The treble staff contains the melody, and the bass staff contains the piano accompaniment. Chords are indicated as D, Hm, E7, and A. The time signature changes from 2/4 to 4/4.

3 REFRAIN

Ach wie nett, ach wie a - drett, ach wie nett, ach wie a - drett! Aber

Musical notation for the second system of the refrain, including treble and bass staves with lyrics and chords. The treble staff contains the melody, and the bass staff contains the piano accompaniment. Chords are indicated as D, A, G, D, and A.

wie, a - ber wie, a - ber wie, a - ber wie, a - ber wie sieht's aus bei

Musical notation for the third system of the refrain, including treble and bass staves with lyrics and chords. The treble staff contains the melody, and the bass staff contains the piano accompaniment. Chords are indicated as G, A, D, G, and D.

Hempels unterm Bett?

„Also

Musical notation for the fourth system of the refrain, including treble and bass staves with lyrics and chords. The treble staff contains the melody, and the bass staff contains the piano accompaniment. Chords are indicated as A, D, D, A7, and D. The system ends with a double bar line and repeat dots.

CODA

hier sieht's ja aus wie bei Hempels unterm Bett!"

Musical notation for the fifth system of the coda, including treble and bass staves with lyrics and chords. The treble staff contains the melody, and the bass staff contains the piano accompaniment. Chords are indicated as G, D, A, D, and D.

Musical notation for the sixth system of the coda, including treble and bass staves with lyrics and chords. The treble staff contains the melody, and the bass staff contains the piano accompaniment. Chords are indicated as A7 and D. The system ends with a double bar line.

Hempels ha'm ein Häuschen mit 'nem Garten drumherum,
Grade Büsche, grade Bäume, da wächst keine Primel krumm.
Der Weg ist streng geharkt und militärisch knapp bepflanzt,
Gesäumt von Rasen, wo kein Hälmchen aus der Reihe tanzt.
Am Zaun, die Hecke ist auf Stacheldrahtlänge gestutzt,
Und Namensschild und Klingel werden jeden Tag geputzt.
Ein Heer von Gartenzwerge hält die Wacht in Reih' und Glied.
Und wer davor steht, der nimmt Haltung an und sagt,
wenn er das sieht:

Ach wie nett, ach wie adrett!
Aber wie, aber wie, aber wie, aber wie, aber wie
Sieht's aus bei Hempels unterm Bett?

Frau Hempel hat 'nen Pudel, der so aussieht, wie sie:
Hinterlistig, dick und falsch, ein selten abscheuliches Vieh.
Der trägt ein Glitzerschleifchen in den Löckchen und ich schwör':
Die zwei haben ein Verhältnis und den gleichen Frisör!
Herr Hempel hat ein Auto, das schier er abgöttisch liebt,
Das er wäscht und wachst und wienert, und unter das er sich schiebt,
Durch das er saugend robbt, vor dem er lechzend niederkniet.
Und jeder sagt, der Herrn und Frau, Pudel und Auto Hempel sieht:

Und bricht plötzlich gänzlich unvermittelt über Hempels Haus
Die Nächstenliebe rein und schrill die Wei-hei-nachtszeit aus,
Geh'n in den Bäumen knallbunte Lichtergirlanden an,
Schön grell wie die Neonreklamen auf der Reeperbahn.
Die Tür mit Sternen überladen und tannenbekränzt.
Die elektrische Kerze und das Kinderauge glänzt
Vor Strohherzen im Fenster, dem Symbol der Menschlichkeit!
Ja, da stehst du sprachlos da schauerst vor Gemütlichkeit!

Da liegt 'ne weiße Weste mit 'nem großen schmier'gen Fleck,
Ein Meineid und ein Schafspelz und ein Stecken voller Dreck.
Der Block, auf dem er seine anonymen Briefe schreibt,
Der Trenchcoat, wenn's ihn wieder in den Stadtpark treibt,
Das Fernglas, mit dem er in fremde Autofenster giert,
Das Heft, in dem er sich die kecken Parksünder notiert,
Seine Schmuddelpornos, sein Toupet, von vor dem Kopf ein Brett,
Falsche Fünfz'ger und ein Flachmann liegen unter Hempels Bett!

Woher weiß ich das so genau? Vom Liebhaber von Hempels Frau!
Manchmal kommt der drunter vor, und dann bemerkt er kokett:
„Also hier sieht's ja aus, wie bei Hempels unterm Bett!“